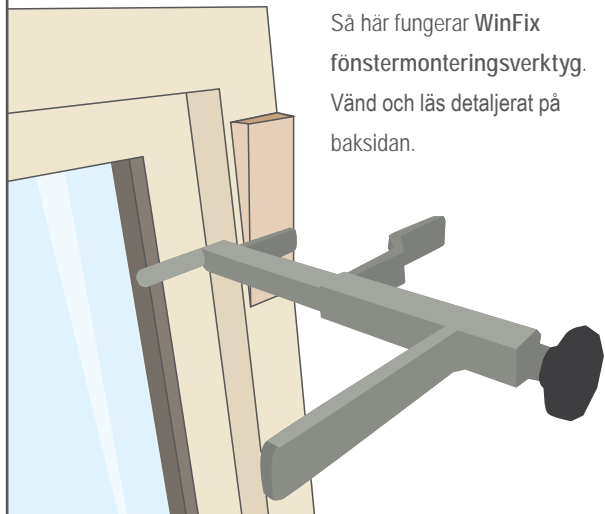


BÄRA • SÄKRA • MONTERA med WinFix

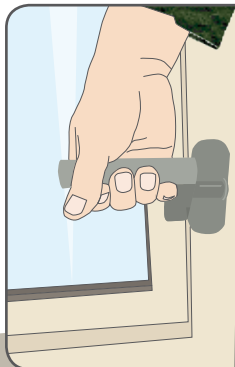
Montera fönster och dörrar snabbt och säkert
med nya, unika verktyg.

Patentsökta, svenska uppfinningar som förenklar
hela arbetsmomentet.

Gör din vardag som snickare till ett säkert och
ergonomiskt nöje med WinFix smarta lösningar!

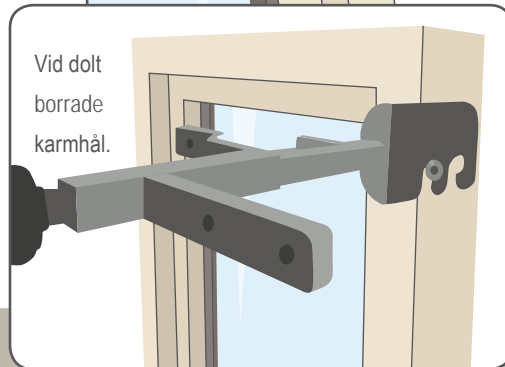


Så här fungerar WinFix
fönstermonteringsverktyg.
Vänd och läs detaljerat på
baksidan.



LÄTT ATT BÄRA TUNGT!

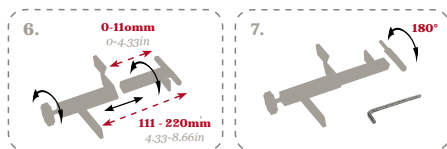
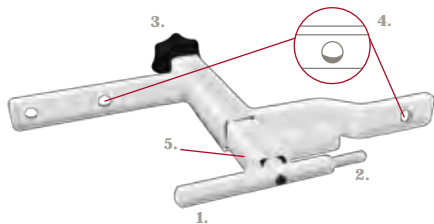
Det är både tungt och svårt att bära stora,
dyrbara fönster. WinFix självläsande bär-
handtag är en nyhet som gör det enkelt. Du
kan montera handtaget från karmens utsida
eller insida. Och lyft! Precis så enkelt är det.



Vid dolt
borrade
karmhål.



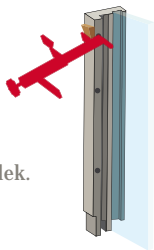
Bruksanvisning



1. Sätts i förborrade karmhål
2. Sätts i förborrade karmhål med karmhylsa
3. Justeringsratt
4. Förborrade hål — används vid behov för att fästa verktyget i väggen
5. Universell sida — används vid djupt borrade karmhål
6. Smygdjup: 0-110 mm eller rotera främre delen och använd för 111-220 mm. Stadga med en träkil
7. Lossa infästningsaxeln med en insexnyckel och rotera 180° (Skruva ej av helt)

1a.

- a. Montera verktyget genom att sätta fast det i det förborrade karmhålet.
- b. Använd en träkil för att låsa fast det ordentligt.
- c. Grovinställ verktyget för att passa väggens tjocklek.



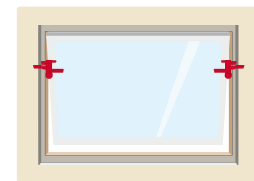
1b.

Vid dolt borrade karmhål använder du verktyget för karmhylsan. Samma skruv och insexnyckel används i båda fallen.



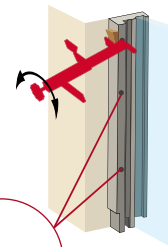
2.

Lyft fönstret på plats, verktyget hindrar nu fönstret från att ramla utåt. Öppna fönstret i vädringsläge för att hindra det från att falla inåt.



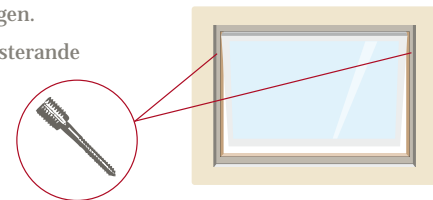
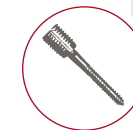
3.

- a. Justera fönstersmygdjupet och justera fönstret så att det fungerar optimalt.
- b. Skruva fast fönstret i de nedre karmhålen.



4.

- a. Ta bort verktyget, fönstret sitter nu tillräckligt stadigt i väggen.
- b. Skruva i skruvar i de resterande karmhålen.



Teknisk specifikation

Material: Järn

Ytbehandling: Elförzinkning

Patentnummer fönstermonteringsverktyg: 1050089-0

Patentnummer bärhandtag: 1050932-1